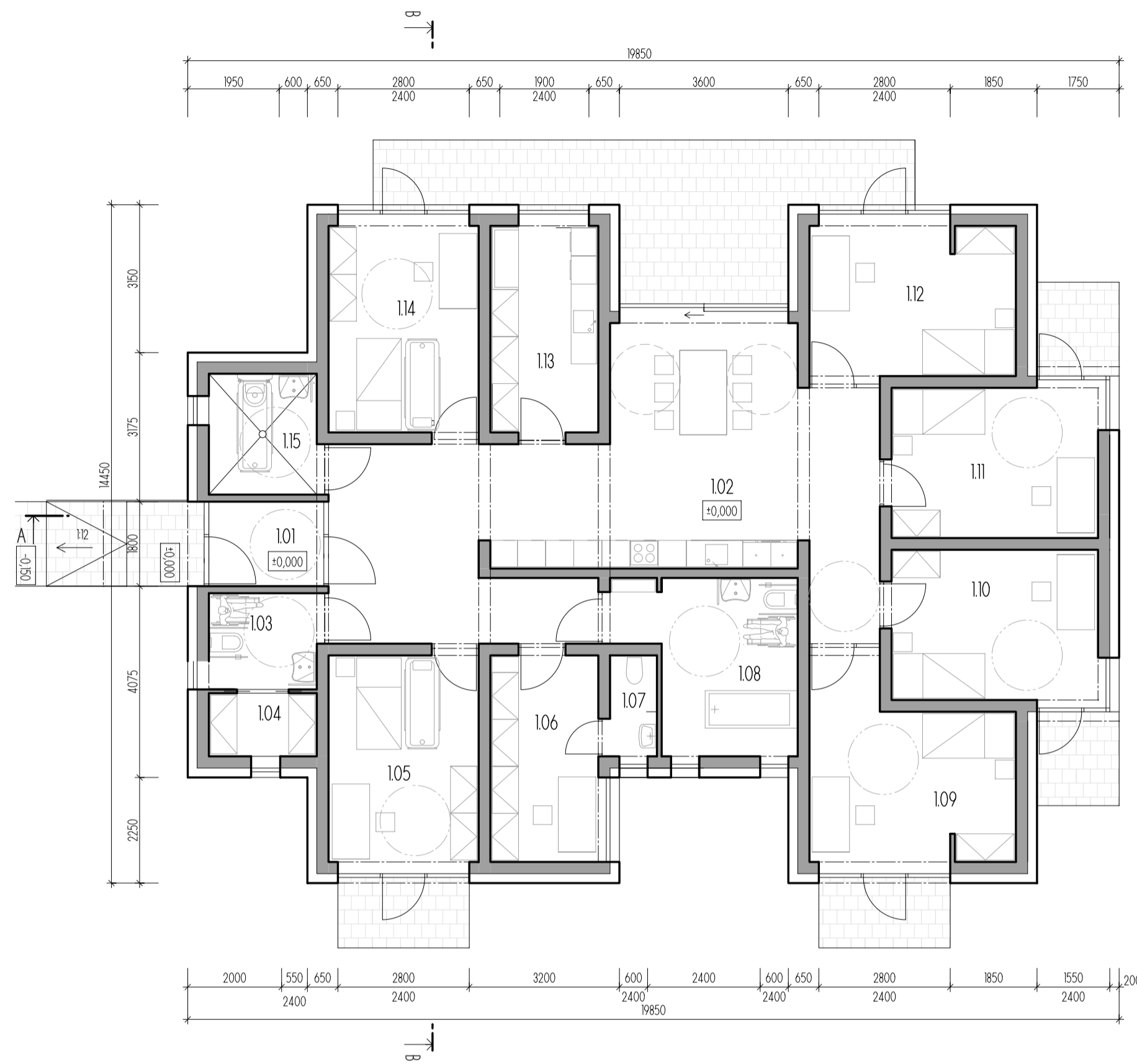
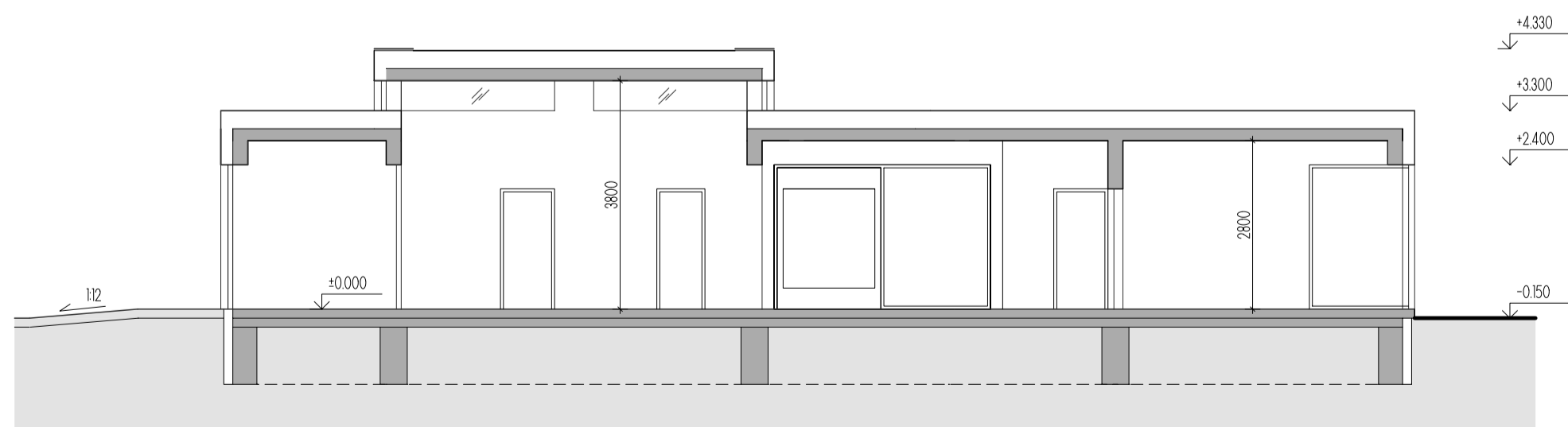


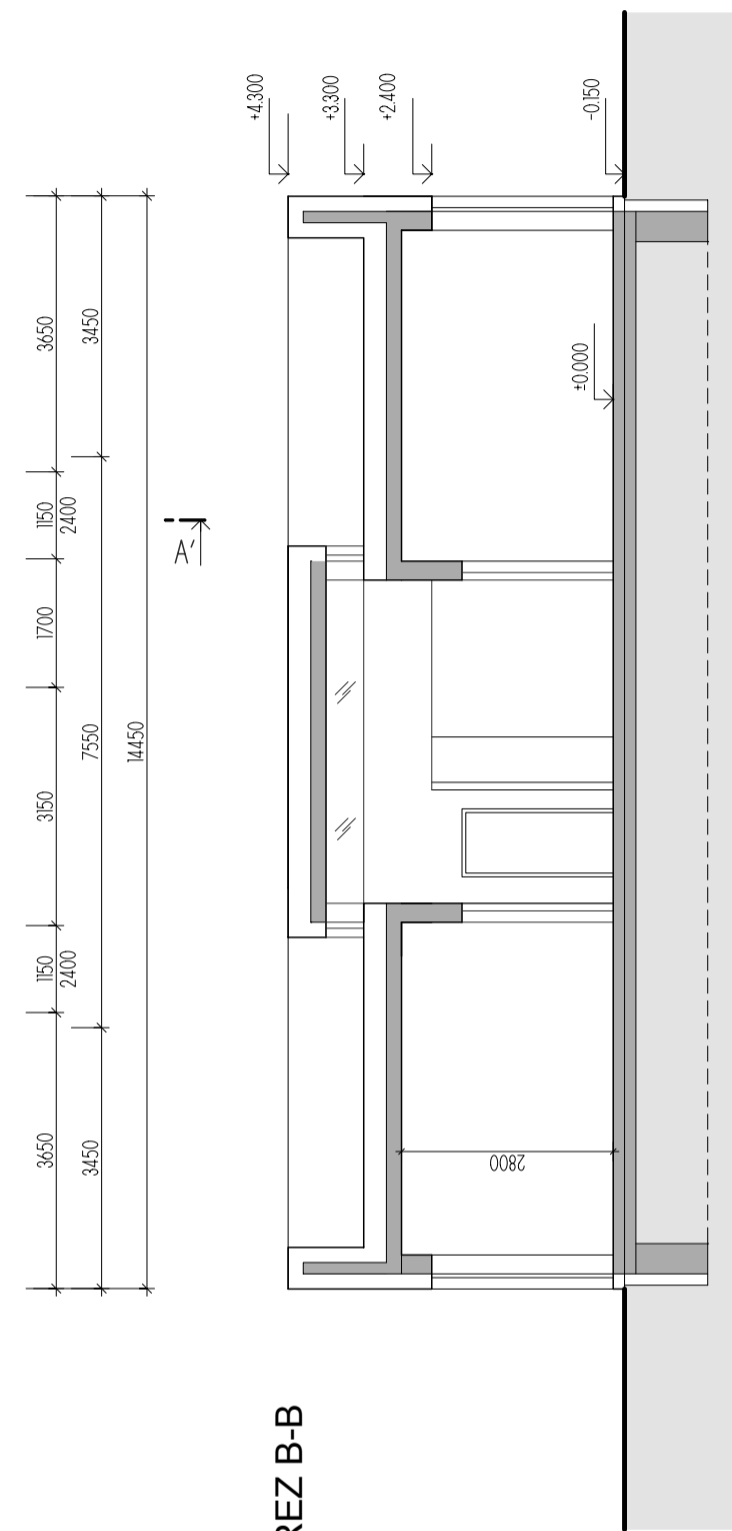
PŮDORYS PŘÍZEMÍ



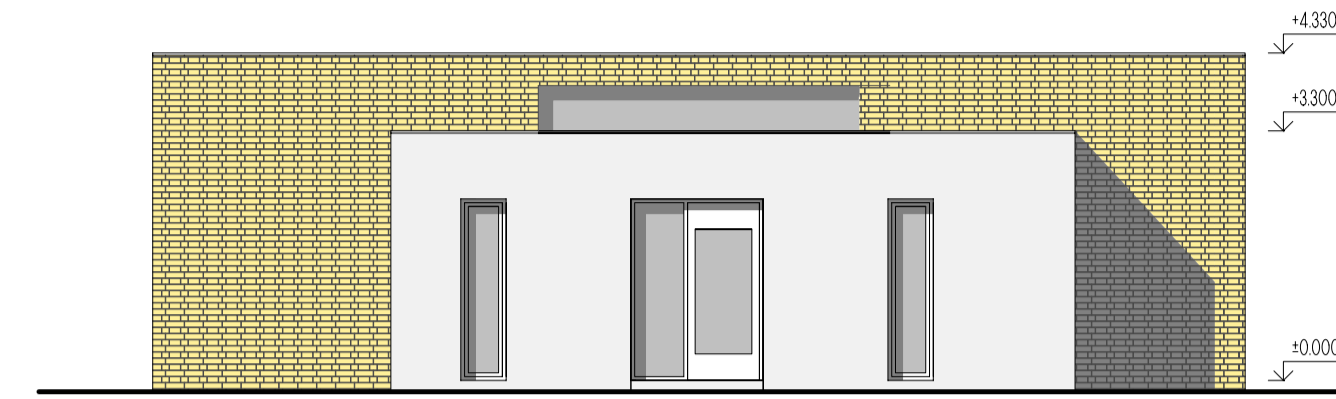
ŘEZ A-A'



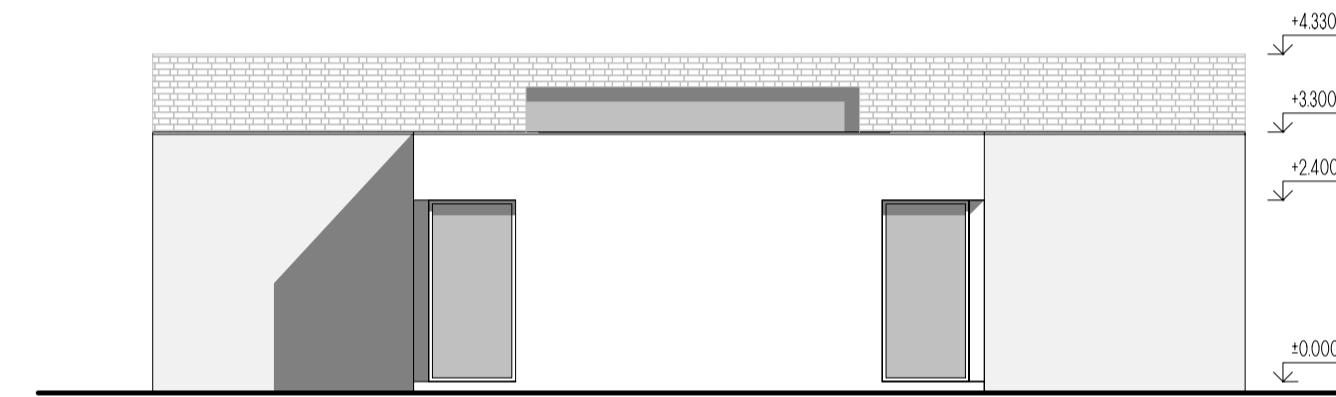
ŘEZ B-B'



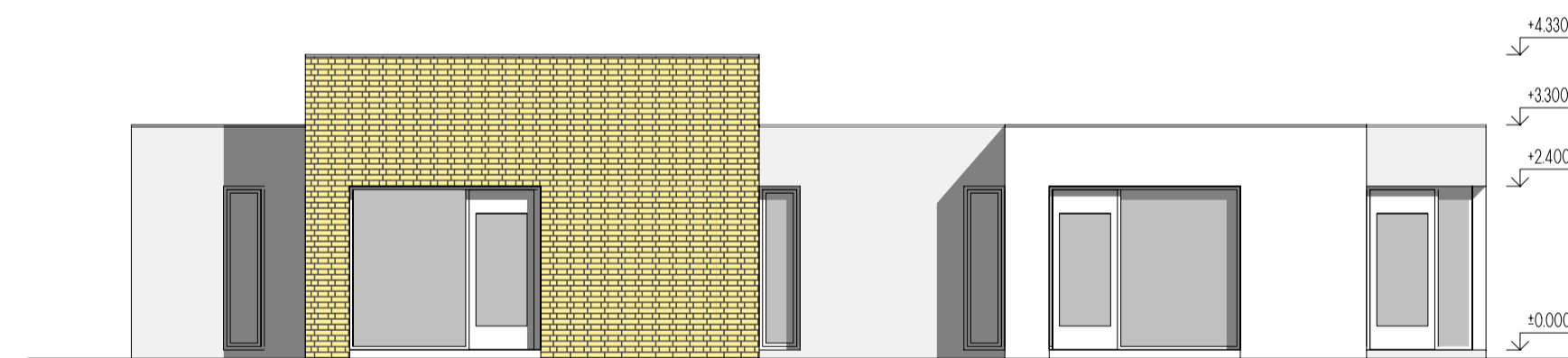
POHLED JIHOVÝCHODNÍ



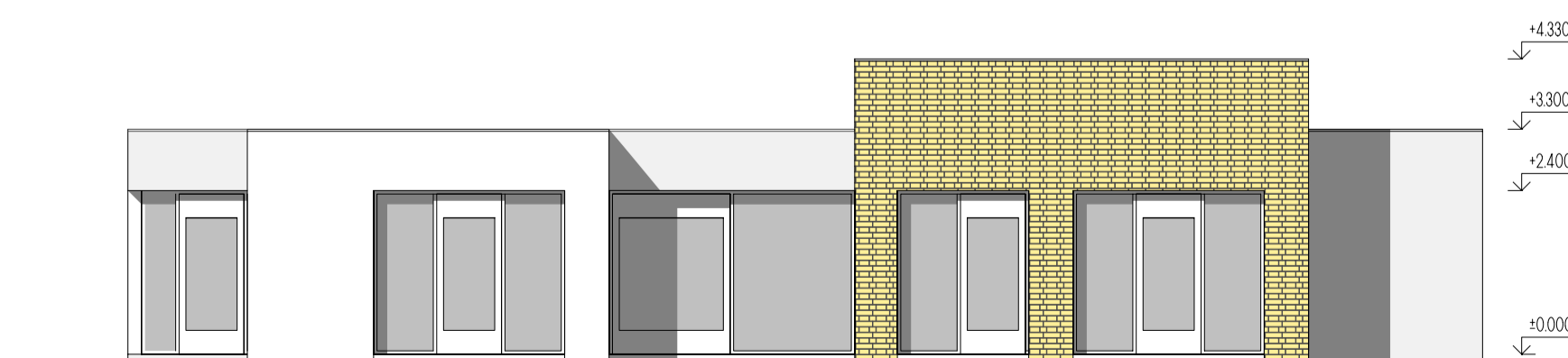
POHLED SEVEROZÁPADNÍ



POHLED JIHOZÁPADNÍ

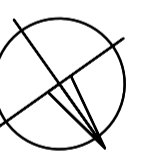


POHLED SEVEROVÝCHODNÍ



LEGENDA MÍSTNOSTÍ

ČÍSLO MÍSTNOSTI	ÚČEL MÍSTNOSTI	PLOCHA (m ²)
1.01	ZÁDVEŘÍ	4.41
1.02	SPOLEČNÝ PROSTOR + KUCHYŇ	54.35
1.03	WC	4.65
1.04	SKLAD	3.09
1.05	POKOJ 1	14.08
1.06	ZÁZEMÍ PERSONÁLU	10.12
1.07	WC	2.15
1.08	KOUPELNA+WC	12.72
1.09	POKOJ 2	15.88
1.10	POKOJ 3	14.08
1.11	POKOJ 4	14.08
1.12	POKOJ 5	14.08
1.13	PRÁDELNA	10.10
1.14	POKOJ 6	14.08
1.15	KOUPELNA	5.92



INVESTOR: Ústecký kraj
 Velká Hradební 3118/48, 400 01 Ústí nad Labem
 tel.: +420 475 657 111, fax.: +420 475 200 245
 e-mail: urad@kr-ustecky.cz

PROJEKTANT: Ing. KUDLÍK Matěj
 VYPRACOVAL: Ing. arch. KOŠÁREK Petr
 KONTROLOVAL: Ing. ULIČNÝ Martin

TECHNICO
 TECHNICO Opava s.r.o.
 Hradecká 1576/51, 748 01 Opava
 tel: 553 760 970, e-mail: info@technico.cz

D. VÝKRESOVÁ DOKUMENTACE

TRANSFORMACE DOZP HLIŇANY NOVOSTAVBA DVOJDOMKU p.p.č. 1244, TRMICE	FORMÁT: 8 x A4 DATUM: 11/2011 STUPEŇ: DUR ZAKÁZKOVÉ ČÍSLO: TO-407-02-DUR
K. Ú. TRMICE, p.č. 1244, 1344 OBJEKT 2	MĚŘÍTKO: 1:100 ČÍSLO VÝKRESU: D.05.