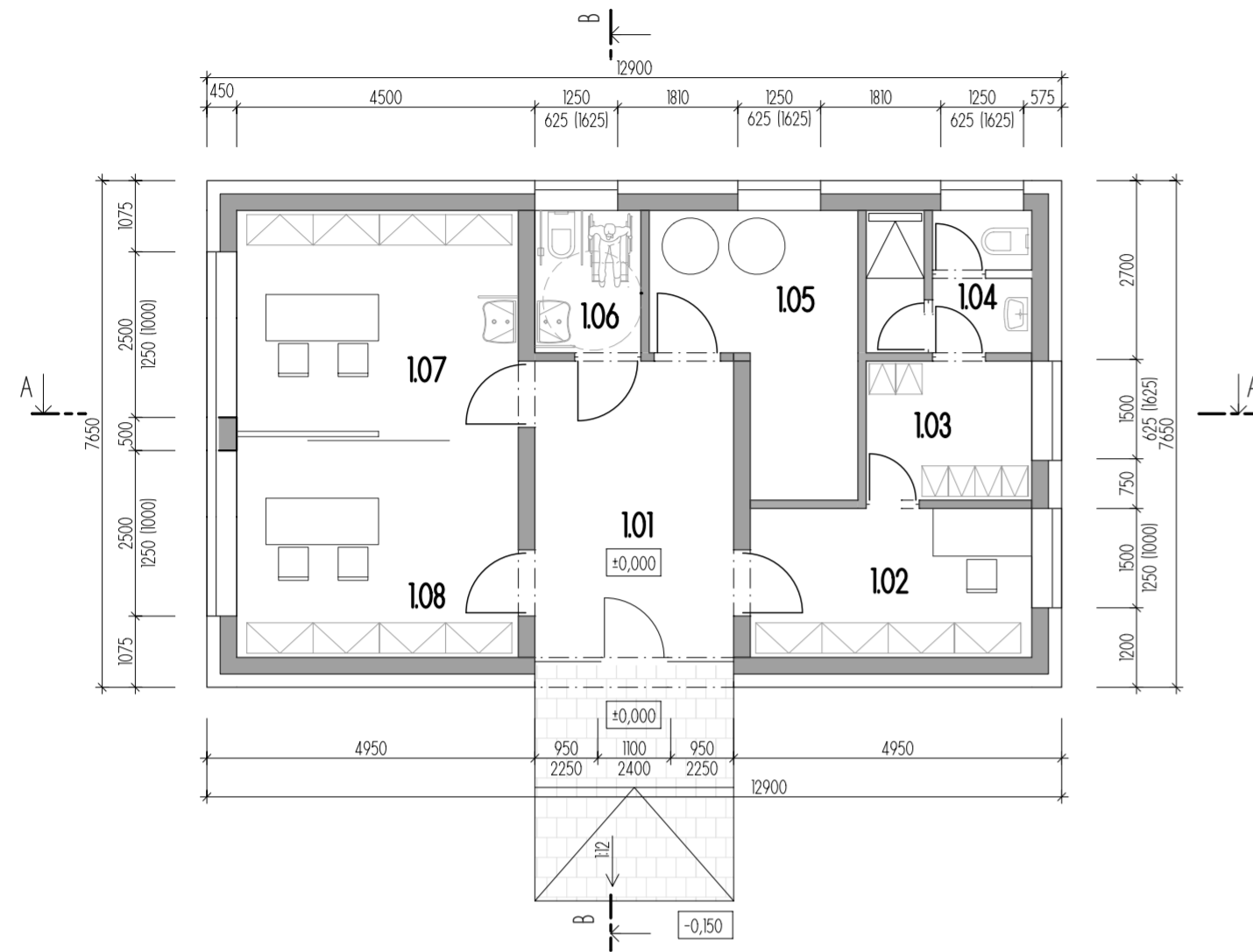
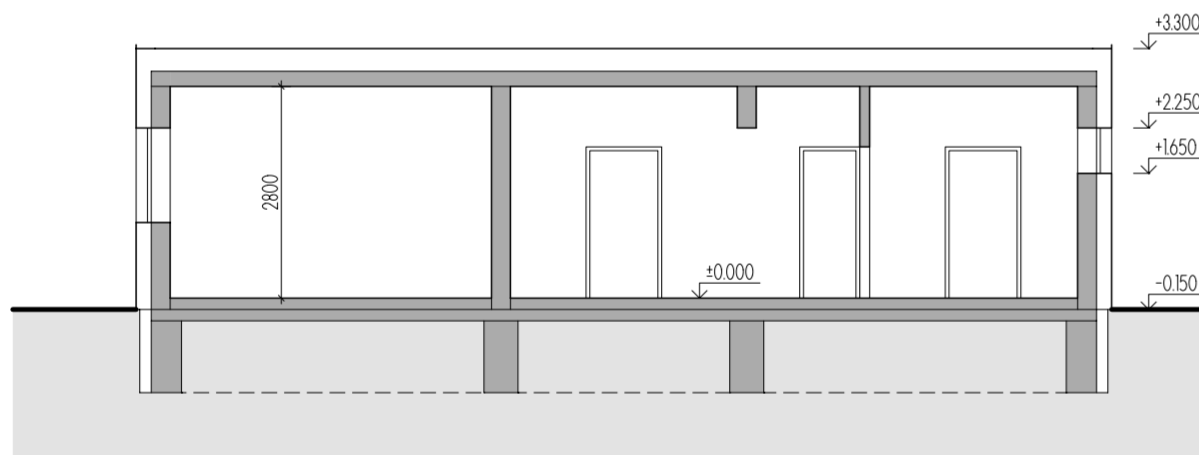


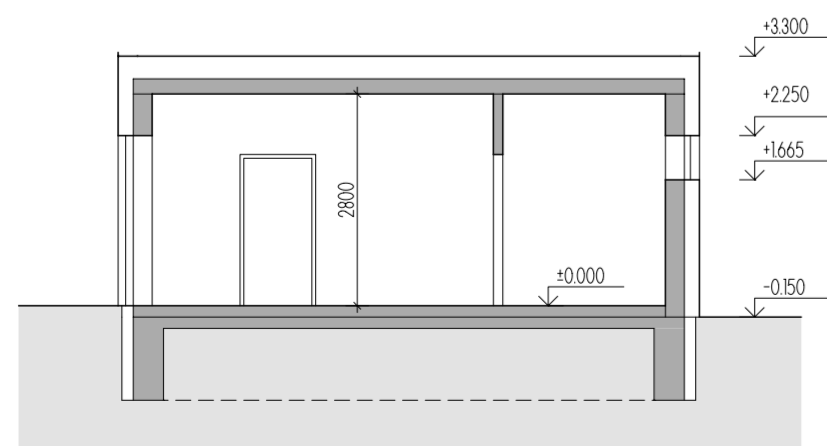
PŮDORYS PŘÍZEMÍ



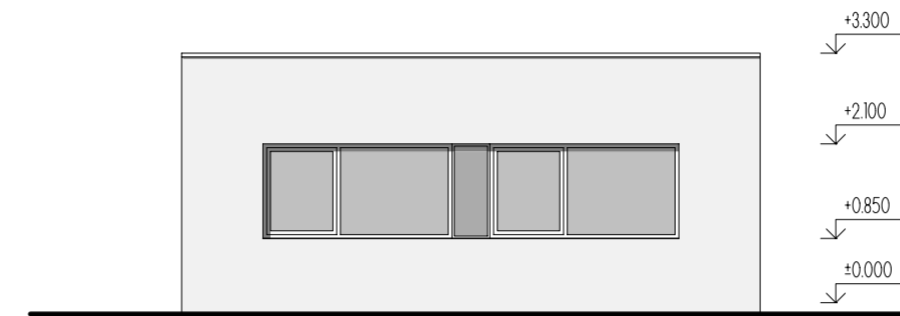
ŘEZ A-A



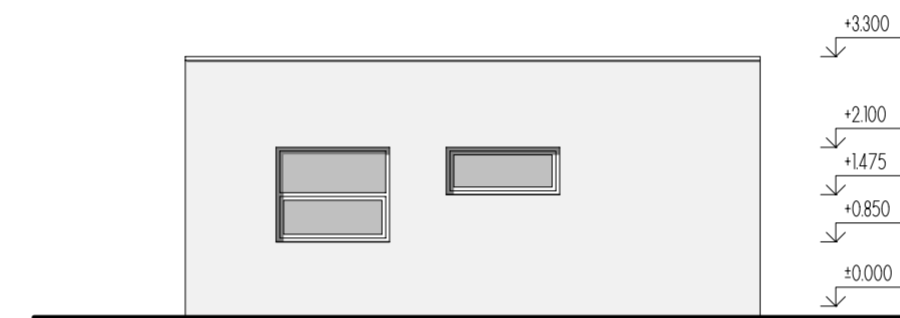
ŘEZ B-B



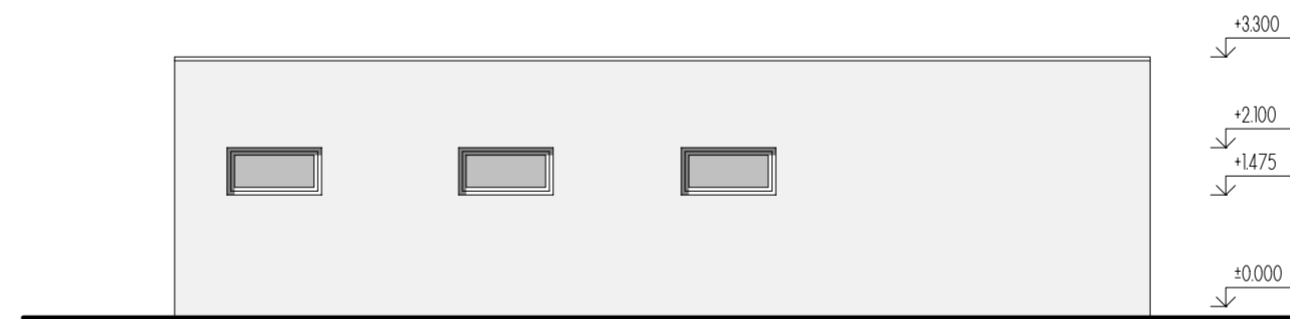
POHLED SEVEROZÁPADNÍ



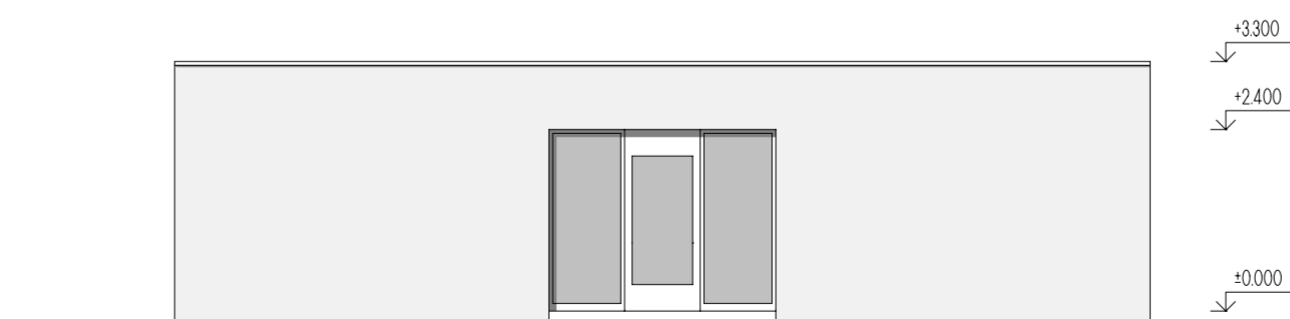
POHLED JIHOVÝCHODNÍ



POHLED JIHOZÁPADNÍ

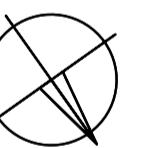


POHLED SEVEROVÝCHODNÍ



LEGENDA MÍSTNOSTÍ

ČÍSLO MÍSTNOSTI	ÚČEL MÍSTNOSTI	PLOCHA (m²)
1.01	CHODBA	14.14
1.02	ZÁZEMÍ VEDOUČÍHO DÍLNÝ	9.68
1.03	ŠATNA PERSONÁL	5.25
1.04	WC+SPRCHA PERSONÁL	5.38
1.05	KOTELNA	10.39
1.06	WC BEZBARIÉR	3.44
1.07	TERAPEUTICKÁ DÍLNA	14.17
1.08	TERAPEUTICKÁ DÍLNA	14.17



INTEGROVANÝ OPERAČNÍ PROGRAM

EVROPSKÁ UNIE
EVROPSKÝ FOND PRO REGIONÁLNÍ ROZVOJ
ŠANCE PRO VÁŠ ROZVOJ

MP SV

INVESTOR: Ústecký kraj
Velká Hradební 3118/48, 400 01 Ústí nad Labem
tel.: +420 475 657 111, fax.: +420 475 200 245
e-mail: urad@kr-ustecky.cz

PROJEKTANT: Ing. KUDLÍK Matěj

VYPRACOVAL: Ing. arch. KOŠÁREK Petr

KONTROLOVAL: Ing. ULIČNÝ Martin

TECHNICO
TECHNICO Opava s.r.o.
Hradecká 1576/51, 746 01 Opava
tel: 553 760 970, e-mail: info@technico.cz

ČÁST DOKUMENTACE: D. VÝKRESOVÁ DOKUMENTACE

TRANSFORMACE DOZP HLIŇANY NOVOSTAVBA DVOJDOMKU p.p.č. 1244, TRMICE K. Ú. TRMICE, p.č. 1244, 1344 OBJEKT 3	FORMÁT	6 x A4
	DATUM	11/2011
	STUPEŇ	DUR
	ZAKÁZKOVÉ ČÍSLO	TO-407-02-DUR
MĚŘITKO:	1:100	ČÍSLO VÝKRESU: D.06.