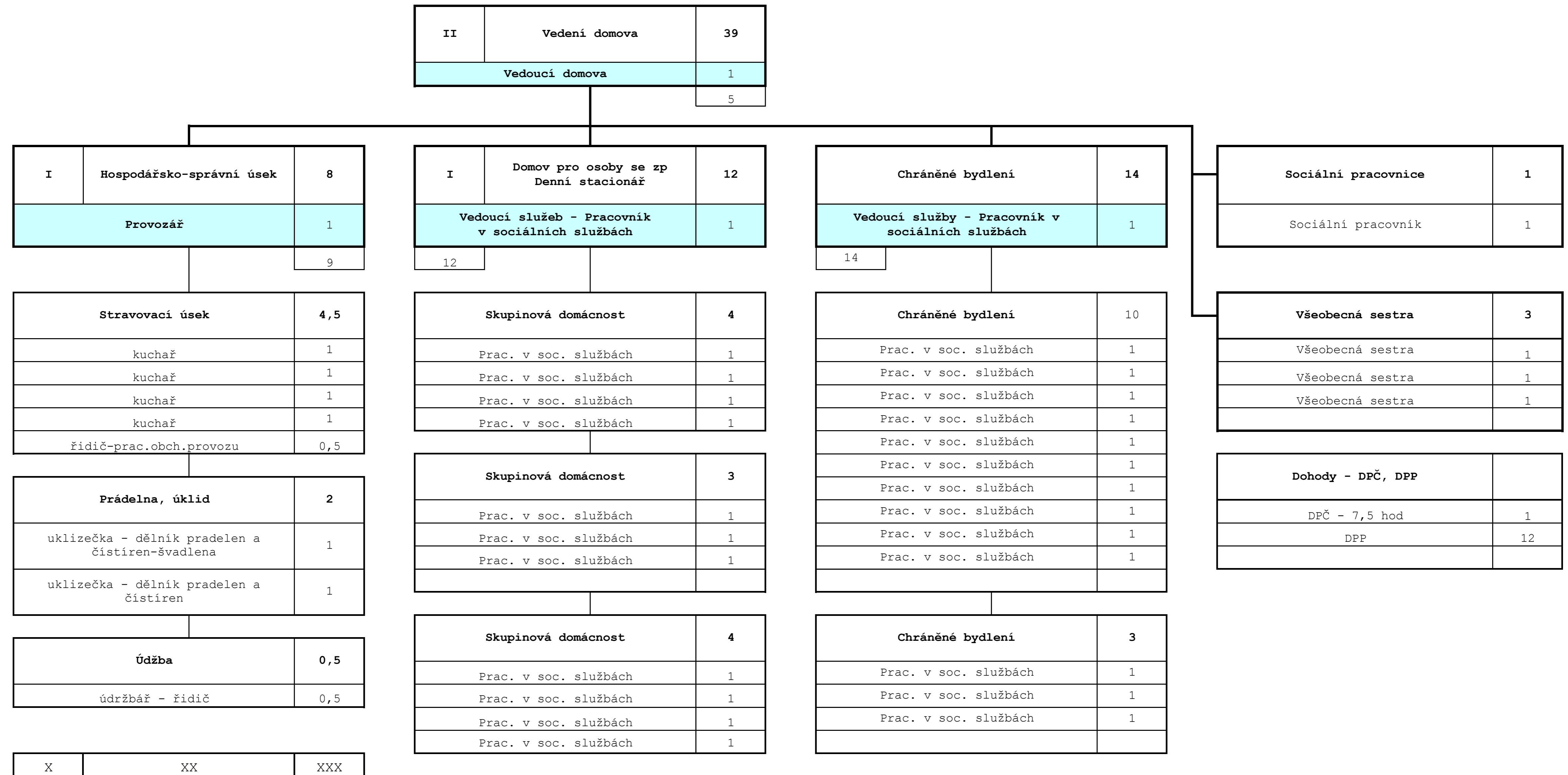


# O R G A N I Z A Č N Í S C H É M A

Název organizace : Domovy pro osoby se zdravotním postižením Ústí nad Labem, příspěvková organizace  
 Název zařízení : Domov pro osoby se zdravotním postižením Severní Terasa  
 Působnost organizace : Ústecký kraj



= stupeň řízení (I-IV)

§ 124 zákona 262/2006 Sb.

= název (označení) útvaru

= počet zaměstnanců (přepočtený)

Přepočtený stav : 39

Fyzický stav : 40

Dne 3.12.2015  
 Organizační schéma má realizační platnost od 1.01.2016

Ředitel DOZP Ústí nad Labem